

기업 안전성 확보를 위한

맞춤형 재난안전 컨설팅 제안서



기업 특성을 고려한 맞춤형 재난안전 교육·훈련

매년 약 43,000건의 화재발생, 세월호 침몰사건, 포항지진, 재천스포츠타워화재, 밀양세종병원 화재 등 재난발생 환경이 급변하고 안전관리 관련법 규정이 더욱 강화되고 있습니다.

BSG는 기술사, 기업재난관리사, 안전전문강사 등 실무와 이론을 겸비한 강사들이 고객안전 확보를 위한 안전 교육훈련 서비스를 제공해 드립니다.



Business Service Group

BSG만의 차별화된 재난안전 교육·훈련

다양한 교육·훈련 Contents 보유

- 소방안전/재난안전 교육
- 응급처치/생활안전 교육
- 자위소방대 교육
- 위기대응 도상훈련
- 화재/지진/테러/전쟁 대응훈련

재난안전 전문인력 보유

- 기업재난관리사 10명
- 안전교육 전문강사(행정안전부 인증) 5명
- 대한적십자사 응급처치강사 5명
- 안전관련 기술사·석박사 5명
- 산업안전보건강사 3명

4色
차별성

시설물 Total 안전진단 수행

- 건축·전기·소방·기계 분야별 안전진단
- 분야별 진단 전문가 10명
- 정밀 진단 장비 보유
- 자체 개발한 시설물 안전관리 시스템 (BSMS) 활용 서비스 제공

첨단 시뮬레이션 수행

- 화재/피난 시뮬레이션 기반의 훈련으로 기업재난 대응능력 향상
- Risk 식별을 통한 최적의 훈련 시나리오 선정

Why need consulting?

재난안전 교육·훈련을 통해 임직원 안전의식 제고 및 재난대응능력을
향상시켜 기업의 안전문화 확립 및 안전성 · 업무연속성 확보



“국민 안전교육 강화” 정책의 변화

- ▶ 체계적이고 양질의 안전교육 실시를 위한 안전교육 인프라체계를 구축
- ▶ 「국민안전교육 진흥 기본법」 마련을 통해 일반 국민대상 체계적 안전교육제도 마련
- ▶ 국민대상 안전교육 교재 및 프로그램 개발·보급
- ▶ 안전교육 전문인력 양성
- ▶ 맞춤형 안전교육 콘텐츠 개발 등의 시책 추진



재난발생 환경변화에 대응

- ▶ 대형화재 · 지진 · 집중호우 등 피해규모 급증
 - 포항 지진, 제천 스포츠센터 화재 등
- ▶ 장소 · 특성 및 주제 별 특화된 교육 부재
 - 화재, 응급, 재난 등의 맞춤형 통합 교육
- ▶ 실제적 상황 대처능력 부재
 - 이론교육 중심 → 실습을 통한 체험교육
- ▶ 안전문화 확립으로 기업안전 브랜드 가치 상승

Why need consulting?

같은 재난 발생, 하지만 다른 결과 “WHY?”

경남 밀양 세종 병원 화재



사망자 50명, 부상자 142명

여전히 지속되는 안전불감증

- ▶ 설치가 미비한 방재시스템
 - 스프링클러, 방화셔터, 방화문
- ▶ 도면에 없는 불법 증축물
- ▶ 재난안전교육·훈련 부재
 - 단순하고 형식적인 교육, 허위 보고서 작성
- ▶ 대응매뉴얼과 피난계획 수립 미비
 - 당시 엘리베이터 내에서 사망자 6명 발견

서울 신촌 세브란스 병원 화재



사망자 0명, 부상자 0명

실전 같은 훈련 · 세분화된 대응 매뉴얼

- ▶ 매년 1회 소방훈련과 매년 2회 세분화되고 명확한 매뉴얼에 의한 실전 같은 교육·훈련
- ▶ 평소 각 병동 및 조직은 재난 발생에 대비해 자위소방대 구성 및 교육·훈련
- ▶ 병원 내 게시판 곳곳에 ‘코드 레드’ 및 안전관리 지침 부착
- ▶ 신속한 초기대응으로 피해 최소화

기업 재난안전 교육 사례

감동 Impression



유익 Benefit

H사의 임직원 재난안전 교육

- ▶ 교육 대상 | 임직원, 임직원 가족, 어린이집, 시설관리자, 다중이용업소, 배구단 등
누적인원 약 6만 여명, 약 3천4백 시간
- ▶ 교육 효과 | 교육 이수 후 임직원 안전의식 향상
반복적 교육 실시로 재난대응능력 향상
- ▶ 교육생 의견 | 다양한 안전 주제 교육 요청
반복 교육 및 실습 교육 강화
실생활에 도움이 되는 내용 추가

“재미있게 열정적으로 강의해주신 강사님 최고!!”

“직장뿐만 아니라 가정의 안전에 유익한 교육이었습니다”

“소방안전을 쉽게 이해하고 체험할 수 있는 효율적 교육!!”

기업 재난대응 훈련 사례



H사의 임직원 재난대응 훈련

- ▷ 목적 | 임직원의 재난대응능력 및 대피능력을 배양시켜 화재 및 지진 등 각종 재난재해 발생 시 인적·물적 피해 방지
- ▷ 차별화 | 첨단 시뮬레이션 기반의 화재/피난 훈련
지진, 화재 등 임의 가상 시나리오 실현
- ▷ 훈련 내용 | 자위소방대 교육
지진대응 훈련
화재대응 훈련
심폐소생술 및 방독면 착용 실습

“진짜 불이 난 것처럼 연기효과가 너무 좋았습니다.”
“몰랐었던 방독면 착용방법을 알게 되어 유익한 시간이었음”
“불이야~ 신속한 통보, 소화, 대피만이 살길이다!”

고객사 안전문화 수상 지원사례



“2017 안전문화 우수사례 경진대회”에서 민간기업 부문 “다들함”을 수상한 현대캐피탈 관계자들이 기념사진을 찍고 있다./현대캐피탈 제공



“

”

입사 첫날 소방교육부터 시키는 금융사 안전문화 경진대회 대통령상 영광

[기사 본문 발췌]

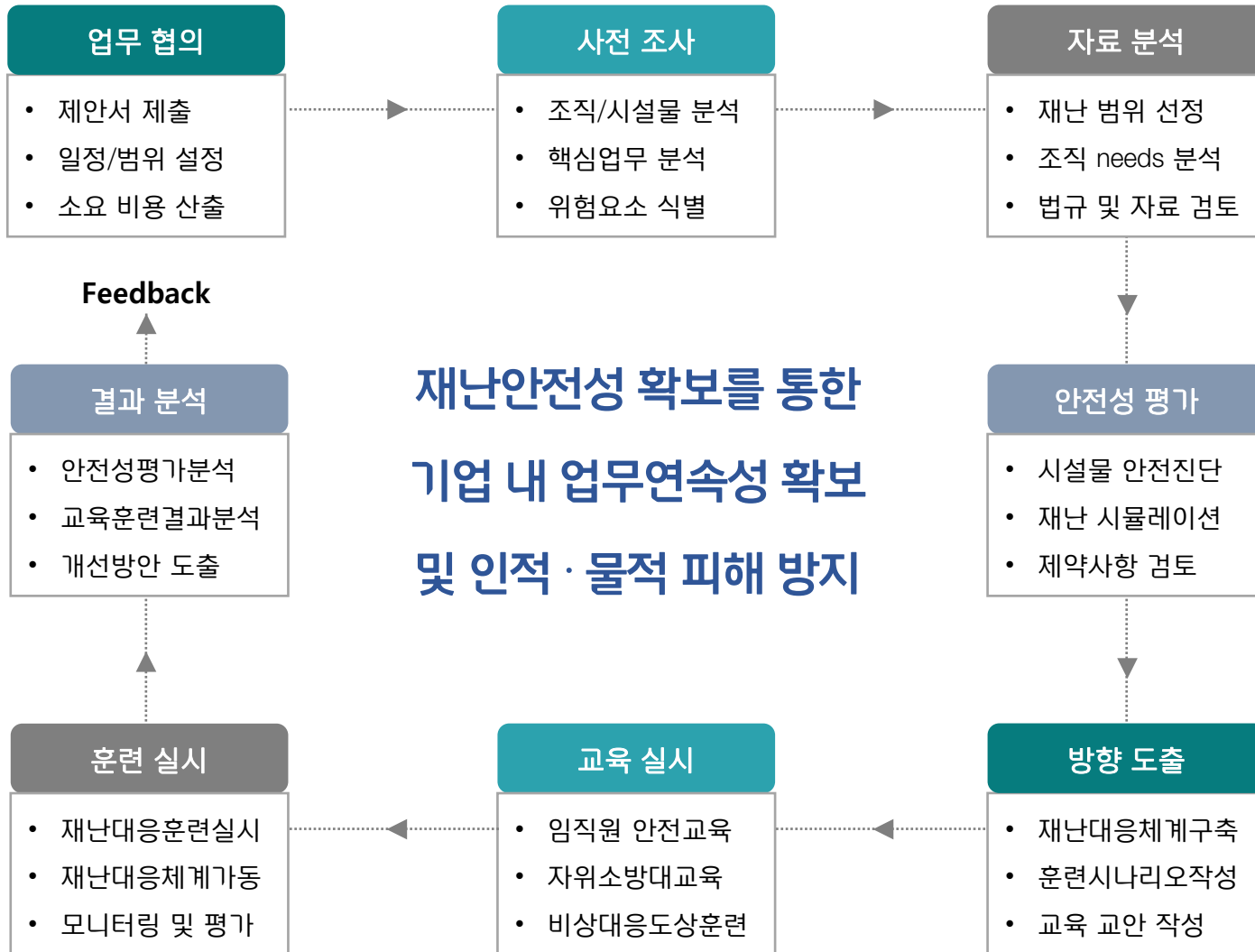
시설의 안전성을 점검하는 것만큼 이를 이행하는 직원의 안전 의식 수준을 높이는 것을 중요하게 생각한다. 이는 신규 입사자 교육 프로그램에서 드러난다. 모든 신입·경력 입사자들은 입사와 동시에 소방안전교육을 이수해야 한다. 약 90분간 진행되는 교육 시간 동안 화재 발생 시 ‘행동 및 탈출 요령’ ‘올바른 피난방법’ ‘소화기 사용법’ 등을 실습하고 각종 사례에 대한 동영상을 시청한다.

[출처: 조선일보]

[재난 안전 시책 적극 참여]

- 소방안전관리의 실적적 수준 향상과 자율안전 관리 유도
- 재난 안전 확보를 위해 법적/설계 기준 이상의 설비 강화
- 화재안전 우수건물, 소방안전관리 우수업소 포상 (8회)

재난안전 컨설팅 Process



재난안전교육 Contents



소방안전 교육

- 안전의식 고취 및 대응능력 강화
- 화재발생 원인 및 예방방법
- 대응능력(통보, 소화, 대피) 배양



응급처치 교육

- 응급상황 및 응급처치 중요성
- 연령에 따른 심폐소생술 방법
- AED사용법, 기도폐쇄 응급처치



재난안전 교육

- 재난의 유형 및 원인, 예방방법
- 지진, 태풍, 집중호우 대응방법
- 골절, 화상, 상처 응급처치



생활안전 교육

- 안전사고 발생 및 피해현황
- 전기, 가스, 안전사고
- 대중교통, 자동차, 이륜차 안전



자위소방대 교육

- 기업조직 내 소방대 교육
- 조직편성 및 임무 및 역할 부여
- 도상훈련을 통한 임무 숙지



시설관리자 역량강화교육

- 분야별(건축, 전기, 기계, 소방) 기술교육
- 작업(업무) 특성 별 사고예방
- 비상설비 및 소방설비 작동법

재난안전교육 Contents _ 소방안전교육

- 안전교육을 통해 임직원의 안전의식을 고취 시키고 화재 및 비상상황 발생 시 대응능력 강화
- 소화기 사용법 및 대피용품 사용 실습을 통한 초기소화능력 및 대피능력 배양



이론 교육 (1시간)

목적 및 필요성	최근 화재 발생원인 및 피해현황
화재 사고사례	화재사례 원인 분석을 통한 예방방법 화재 통보 (육성통보, 화재감지설비, 발신기 작동 등)
화재 대응요령	초기소화 (소화기, 옥내소화전 사용법) 대피 방법 (대피 시 유의사항, 대피용품 및 완강기 사용법, 방독면 착용 방법)

실습 (30분)

- 소화기 실습, 연기 체험실 체험 및 대피용품 사용 실습

재난안전교육 Contents _ 응급처치교육

- 가정, 회사, 외부 생활에서 발생 가능한 위급상황으로부터 응급처치를 통한 인명 보호
- 환자 발생 시 전문치료를 받기 전까지 적절한 처치를 제공함으로써 추가 손상 방지



이론 교육 (1시간)

목적 및 필요성	응급처치의 중요성, 응급상황 행동요령
심폐소생술	CPR 정의 및 단계, 연령에 따른 기본 소생술의 시행방법
AED기 사용법	AED 기의 중요성, 설치 및 사용방법, 소아 및 영아 적용법
기도폐쇄 응급처치	기도폐쇄의 분류 및 증상, 완전 기도폐쇄 환자의 응급처치
그 밖의 응급처치 치법	골절, 상처, 중독, 화상, 갑작스런 질병 등

실습 (30분)

- 심폐소생술 CPR, AED기 사용법, 기도폐쇄 응급처치법

재난안전교육 Contents _ 재난대응교육

- 지속적으로 발생하는 재난에 대한 경각심 고취, 발생 유형 및 원인 분석을 통한 예방방법
- 지진 및 화재, 태풍, 집중호우, 전쟁 등 재난 발생 시 임직원의 대응능력 배양



이론 교육 (1시간)

목적 및 필요성

최근 발생한 재난의 유형 및 원인, 교육의 목적

자연재난 & 인적재난

폭염, 황사의 정의 및 대비대응 방법

태풍·집중호우·대설 정의 및 대비대응 방법

지진·화재 발생 시 행동 요령

그 밖의 재난 안전

감염병 및 식중독 예방

응급처치법

골절, 염좌, 화상, 상처 응급처치



실습 (30분)

- 붕대·삼각건·손수건 응급처치법

재난안전교육 Contents _ 생활안전교육

- 일상 생활 속 안전사고 예방을 위하여 생애 주기에 맞는 프로그램 개발 및 교육 실시
- 안전문화 확산을 위하여 안전전문 강사 현장 방문을 통한 맞춤형 교육 진행



이론 교육 (1시간)

목적 및 필요성

안전사고 발생 원인, 규모 별 피해현황 및 사례
안전사고에 대한 경각심 고취

생활안전분야

안전한 전기, 가스 사용 습관 및 관리 방법
승강기, 놀이시설, 등산 안전
다중이용시설 안전 (공연장, 쇼핑몰, 대합실 등)

교통안전분야

보행, 이륜차, 대중교통, 자동차 안전

자연재난분야

지진, 집중호우, 황사 및 미세먼지 안전
가족 재난대응계획(FBOMS) 수립

보건분야

식품, 중독, 감염, 응급처치법 등

실습 (30분)

- 연기체험실 체험 및 소화기 실습

재난안전교육 Contents _ 자위소방대 교육

- 기업 내 화재를 예방하고 화재 발생 시 즉각 대응할 수 있도록 조직된 자위소방대
- “자위소방대” 소방시설설치유지 및 안전관리에 관한 법률 제 4장 제20조 6항에 의거 조직됨



이론 교육 (40분)

목적 및 필요성	재난상황의 이해, 안전의식 고취, 교육의 필요성
재난관리체계	재난대응체계 및 보고체계, 비상연락망
자위소방대 역할과 임무	분대별 역할 및 임무부여 - 지휘·통보·연락반 - 대피유도반 - 소화/구조/복구반 - 의료/후송반
시나리오 이해	단계별 시나리오 기술적 세부내용 이해

도상훈련 시행 (20분)

- 실습형식의 가상훈련 (통보 방법, 초기소화, 대피유도)

재난안전교육 Contents _ 시설관리자 역량강화교육

- 시설관리자의 역량강화를 위한 현장 교육 및 기술 교육을 통해 시설물 안전성 확보
- 시설물 유지 관리 방법 등 분야별(건축, 전기, 소방, 설비) 전문지식 배양



이론 교육 (1시간)

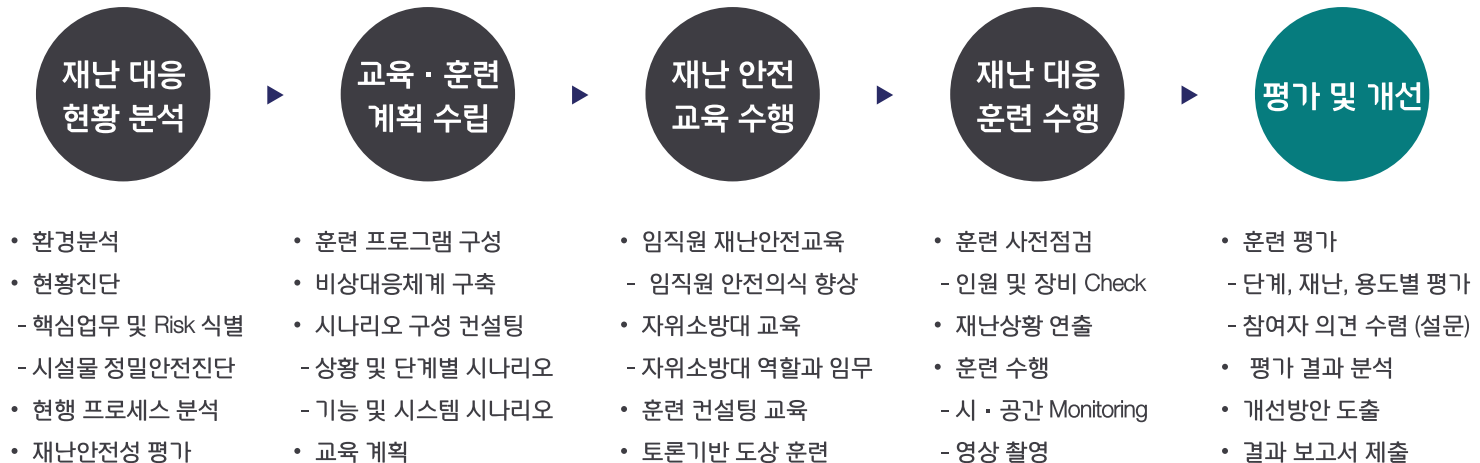
목적 및 필요성	최근 발생된 사고의 유형 및 원인, 교육의 목적
기술 교육	분야별(건축, 전기, 소방, 설비) 전문 기술교육 시설물 유지보수 장비 사용법 비상설비 및 소방설비 작동법 방독면, 방열복, 공기호흡기, 완강기 사용법
작업 안전	발생 형태별 재해 현황 작업(업무) 특성 별 사고사례 및 예방대책
재난 안전	지진·화재 등 재난 발생 시 행동 요령
응급처치법	CPR, AED, 기도폐쇄 응급처치 등

현장 교육 및 실습 (30분)

- 비상설비, 전문장비, 방독면, 방열복, 공기호흡기 사용법

재난대응훈련 Contents

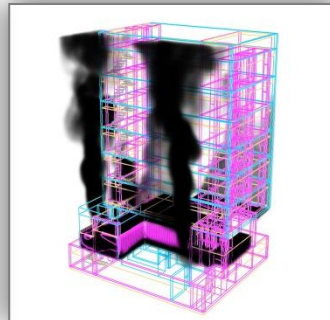
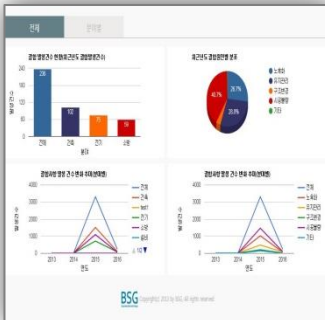
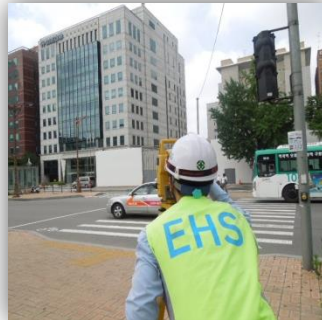
각종 재난 발생에 대비하여 사전에 대응시나리오, 재난대응체계 등을 정의하고, 훈련을 통해 실현가능성을 점검하여, 그 결과를 바탕으로 개선사항을 도출하는 것



통합 위기대응체계 확보 / 기업안전 브랜드가치 상승 / 기업 업무연속성 확보

재난대응훈련 Contents _ 재난대응 현황분석

- 환경분석 및 현황 진단을 통해 재난 발생 시 기업의 안전성 및 업무연속성 확보
- 핵심업무 도출 및 안전진단을 통해 안전사고 발생 가능성의 대한 Risk 사전 제거



재난대응 현황분석 : 2주 소요

환경 분석

- 조직구성, 시설물 현황, 소요자원
- 주변환경, 유관기관 접근성

현황 진단

- 핵심업무 및 Risk 식별
 - 업무 중요도, 위험 특성, 주요 영향도
 - 업무 중단, 위기 대응 정도
- 시설물 안전진단
 - 분야별 : 소방, 건축, 전기, 기계
 - 안전시설 : 피난동선, 방화구획, 비상설비

프로세스 분석

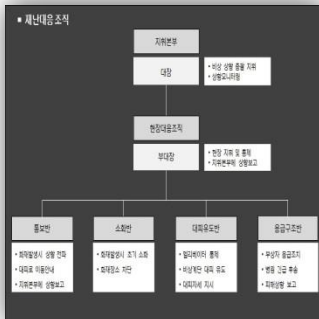
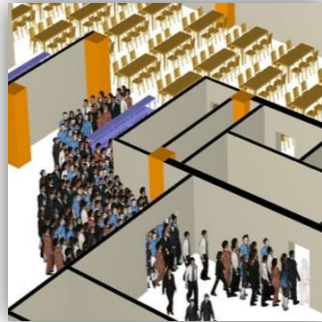
- 위기대응 매뉴얼, 소방계획서, 관련 법규 검토

안전성 평가

- 화재/피난 시뮬레이션 수행 재난안전성평가

재난대응훈련 Contents _ 교육 훈련 계획 수립

- 고객의 특성을 반영한 맞춤형 교육·훈련 계획 수립
- 실현 가능한 최적화된 시나리오 작성 및 제약요소 검토



교육 훈련 계획 수립 : 1주 소요

프로그램 구성

- 재난 및 범위 설정, 조직 및 R&R
- 주요 임무 flow, 재난대응체계 구성

비상대응체계

- 행동 절차(상황보고, 단계별 대응, 사후 대응)
- 대응 지휘 및 보고체계

시나리오

- 시나리오 구성 컨설팅
 - 초기, 대응, 종료 단계, 상황 별 임무 지정
 - 기능 및 시스템 시나리오

제약요소 검토

- 예산, 자원(인원, 장비, 기능 및 시스템), 공간

교육 계획수립

- 고객 needs 및 대상자 안전의식 분석
- 맞춤 교안 작성 및 교구재 구성

재난대응훈련 Contents _ 재난안전교육 수행

- 재난안전교육을 통한 임직원 안전의식 고취 및 비상상황 발생 시 대응능력 강화
- 자위소방대 역할 및 임무에 대한 이론 및 실습 교육을 통해 초기 대응능력 강화



교육 수행 : 재난안전교육 Contents 선택 맞춤 구성

재난안전교육

- 재난 심각성 고취, 안전의식 Mind-set
- 재난 별 원인 및 예방방법, 발생 시 행동요령

자위소방대 교육

- 자위소방대 역할과 임무
 - 지휘·통보·연락 반
 - 피난유도 반
 - 소화/구조/복구 반
 - 의료/후송 반



훈련 컨설팅 교육

- 위기대응 교육, 훈련시나리오의 이해

도상 훈련

- 토론 및 실습 형식의 도상훈련

재난대응훈련 Contents _ 재난대응훈련 수행

- 재난대응훈련을 통해 실질적 재난 상황 발생 시 비상 대응 역량 및 체계 내재화
- 최신 장비 및 교구재를 통한 실제 재난 상황 모사, 재난 별 시각적 · 청각적 효과 연출



재난대응훈련 수행 : 3일 소요

사전점검

- 인원, 장비, 훈련 장애 요소 Check

재난상황 연출

- 장소 지정, 재난 별 발생 상황 연출

훈련 수행

- 재난대응체계 가동
- 자위소방대 초기대응임무 수행
- 소방설비, 방송장비, 비상설비 운영
- 보고체계 가동 (지휘반, 관련부서, 유관기관 등)
- 임직원 안전대피 실시
- 사후 대응

훈련 Monitoring

- 시 · 공간 Monitoring 및 영상촬영
- 항목별 Check List 통한 관찰
- 참여자 인터뷰를 통해 역할의 인지성 확인

재난대응훈련 Contents _ 평가 및 개선

- 재난대응훈련의 정량적인 평가를 통해 문제점에 대한 근원적인 원인 분석과 개선방안 도출
- 평가 결과에 대한 개선방안을 제시하여 반영함으로써 재난대응의 환류 체제 구축



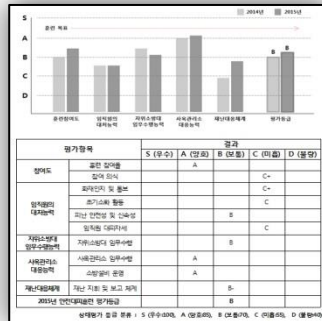
평가 및 개선 : 1주 소요

- 훈련 계획 단계
 - 대응 매뉴얼, 프로그램 구성, 시나리오 적절성
 - 재난상황, 피난계획, 동원자원의 적정성

훈련평가

- 훈련 수행 단계
 - 상황인지, 초기대응, 비상대응
 - 기능 및 시스템, 임직원 대처능력
- 참여자 의견 수렴

Check List			
구분	항목	내용	비고
훈련 준비	재난대응 매뉴얼	재난대응 매뉴얼, 프로그램 구성, 시나리오 적절성	
	재난 상황	재난상황, 피난계획, 동원자원의 적정성	
	훈련 목적	재난상황, 피난계획, 동원자원의 적정성	
	훈련 방법	재난상황, 피난계획, 동원자원의 적정성	
훈련 수행	상황 인지	상황 인지, 초기대응, 비상대응	
	기능 및 시스템	기능 및 시스템, 임직원 대처능력	
	참여자 의견 수렴	참여자 의견 수렴	
	훈련 결과	훈련 결과, 피난계획, 동원자원의 적정성	
훈련 후	훈련 결과	훈련 결과, 피난계획, 동원자원의 적정성	
	훈련 결과	훈련 결과, 피난계획, 동원자원의 적정성	
	훈련 결과	훈련 결과, 피난계획, 동원자원의 적정성	
	훈련 결과	훈련 결과, 피난계획, 동원자원의 적정성	



개선점 도출

- 문제점 분석 및 개선점 도출

개선방안 제시

- 결과보고서 제출, 관계자 미팅
- 대응체계 보완, 추가 교육 및 훈련 실시

교육·훈련 교구재 보유현황

사진	내 용	수량	사진	내 용	수량
	교육용 소방설비 SET (감지기, 유도등, 경보기, 소화전, 완강기)	2		심폐소생술 실습 모형 (성인)	40
	교육·훈련용 모의시스템 SET (연기반응 시스템, 소화전 등)	3		심폐소생술 실습 모형 (영아)	10
	교육용 연기 체험실 (특허 출원 등록)	2		교육용 자동심장충격기 (AED)	20
	대피 훈련용 모니터링 드론	2		교육용 기도폐쇄 하임리히법 조끼	30
	대피 훈련용 모니터링 액션캠	10		교육용 상처처치 용품 SET (붕대, 거즈, 삼각건)	500
	교육·훈련용 연기발생기	10		교육·훈련용 방독면	50
	교육·훈련용 소화기	100		교육·훈련용 완강기	10

Thank You

맞춤형 재난안전 컨설팅

BSG 재난안전팀

고재웅 팀장 02-330-2322 s13071@e-bsg.co.kr

Business Service Group